





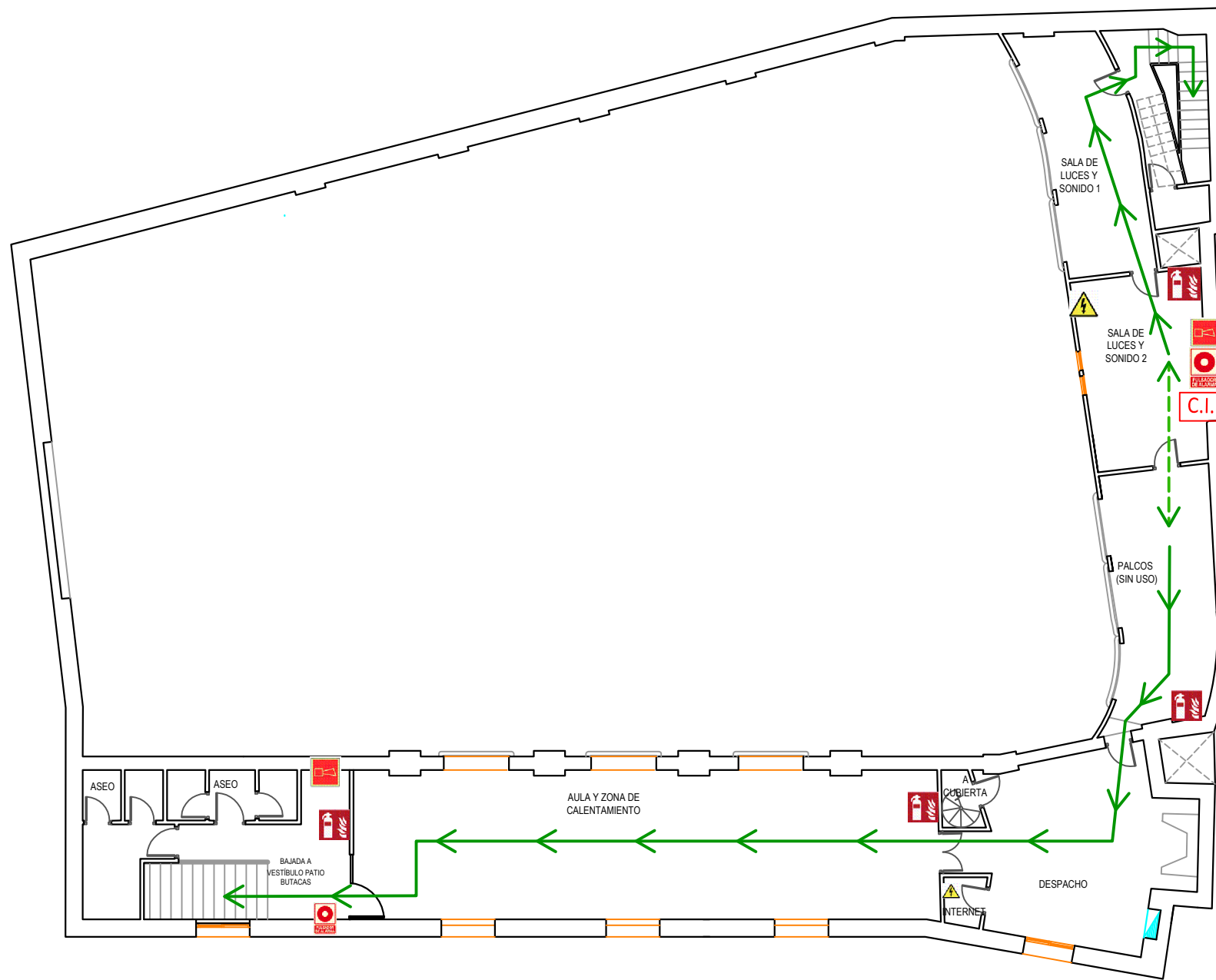


# PLANO DE EVACUACIÓN - PLANTA BAJA

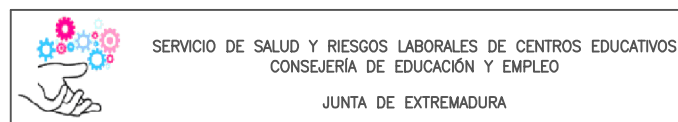
**USTED ESTÁ AQUÍ** / Usted está aquí / You are here

 Recorrido de evacuación principal / Main escape route  
 Recorrido de evacuación secundario / Alternative escape route

 Extintor / Fire extinguisher  
 Cuadro eléctrico / Electrical panel  
 Pulsador manual de alarma / Manual fire alarm button  
 Sirena de emergencia / Emergency siren



- Recuerde, en caso de emergencia:
- 1) Mantenga la calma, no corra, no grite.
  - 2) Siga las instrucciones del personal del centro
  - 3) Siga la ruta de evacuación asignada hasta alcanzar la salida que le corresponda y diríjase, sin pararse, al punto de reunión establecido.
  - 4) Nunca vuelva atrás en su recorrido.
  - 5) Si hay humo abundante, camine a gatas y, si es posible, protéjase la cara con un pañuelo húmedo.
  - 6) Si se le prenden las ropas tírese al suelo y ruede.



SALA CAPITOL (CÁCERES) – PLANO DE EVACUACIÓN PLANTA PRIMERA

